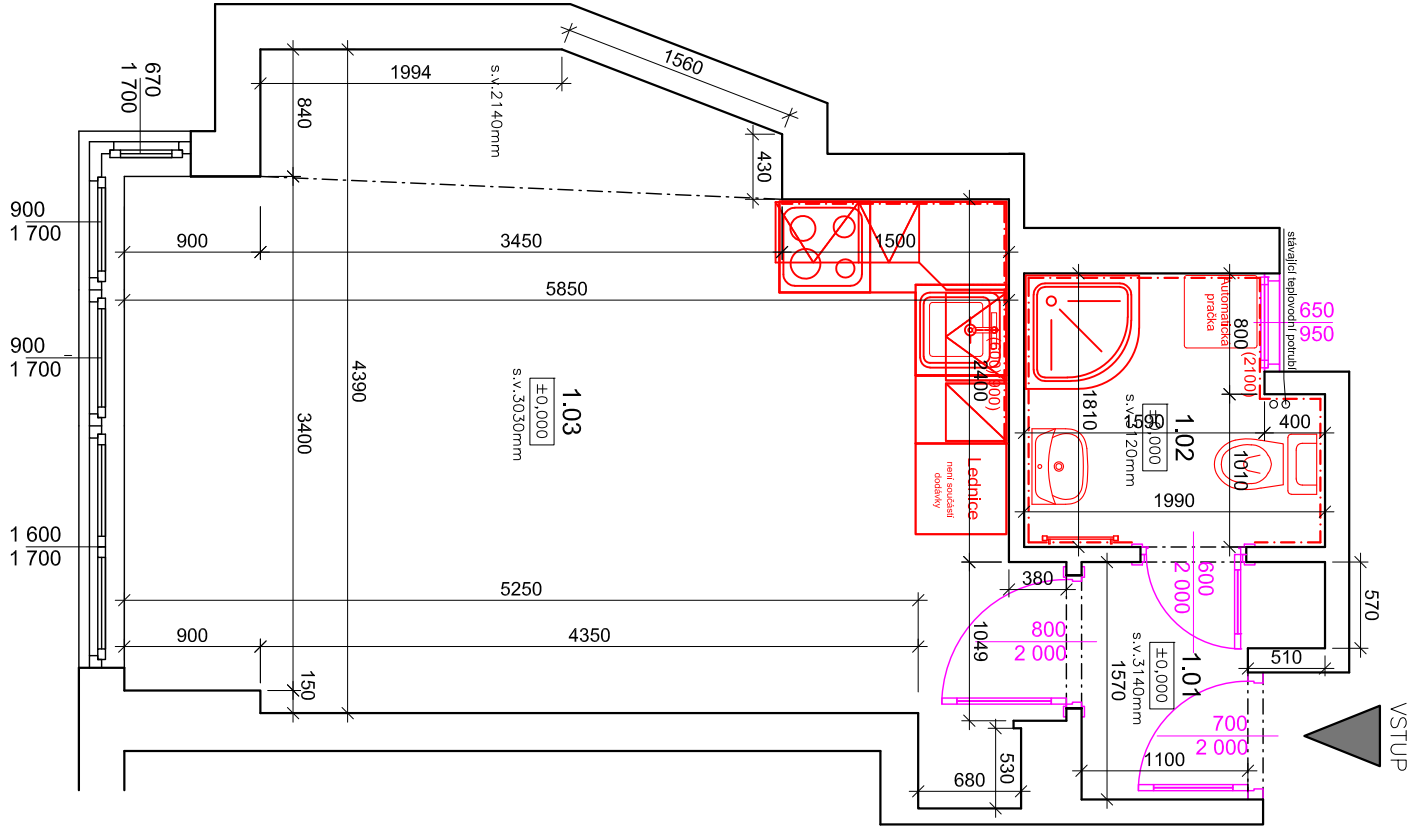


VÝKRES: HUSOVA 9 - oprava bytové jednotky č.17, 2.NP

ZJEDNODUŠENÝ PŮDORYS- Navrhovaný stav



- SKLADBA PODLAHY (1.01)
- KERAMICKÁ DLAŽBA DO FLEX.TMELU tl. 15 mm
 - HLoubKOVÁ PENETRACE
 - STÁVAJÍCÍ NOSNÁ KONSTRUKCE
- SKLADBA PODLAHY (1.02)
- KERAMICKÁ DLAŽBA DO FLEX.TMELU tl. 15 mm
 - HYDROIZOLAČNÍ STĚRKA - 2 VRSTVY VČ. SYSTÉMOVÝCH DOPLNĚKŮ
 - SAMONIVELAČNÍ STĚRKA tl.10mm
 - HLoubKOVÁ PENETRACE
 - STÁVAJÍCÍ NOSNÁ KONSTRUKCE
- SKLADBA PODLAHY (ČÁST 1.03)
- PARKETY - REPASE (POŠKOZENÉ BUDOU NAHRAZENY NOVÝMI - PŘEDPOKLAD DO 10%)

Legenda materiálu

- STÁVAJÍCÍ ZDÍVO
- NOVÉ KONSTRUKCE
- REPAŠOVANÉ DŘEVĚNÉ KONSTRUKCE

Legenda místností

Č.M.	NÁZEV MÍSTNOSTI	PLOCHA (m ²)	DRUH PODLAHY	POVRCH STĚN	POVRCH STROP	POZN.
1.01	CHODBA	2.00	DLAŽBA	ŠTUK. OMÍTKA	ŠTUK. OMÍTKA	-
1.02	KOUPELNA	3.28	DLAŽBA	ŠTUK. OMÍTKA	ŠTUK. OMÍTKA	OBKLAD v. 2100mm
1.03	POKOJ + KUCHYŇ	23.72	PARKETY	ŠTUK. OMÍTKA	ŠTUK. OMÍTKA	-
CELKEM		29.00				

POZNÁMKA

- V CHODBĚ BUDE PROVEDENA NOVÁ DLAŽBA
- V KOUPELNĚ S WC BUDOU PROVEDENY NOVÉ DLAŽBY A OBKLADY VČ. NOVÉ HRUBÉ OMÍTKY - 100%. PŘED NALEPENÍM OBKLADŮ A DLAŽBY PROVEDEN HYDROIZOLAČNÍ NÁTĚR VČ. SYSTÉMOVÝCH DOPLNĚKŮ.
- ZA KUCHYŇSKOU LINKOU BUDOU PROVEDENY NOVÝ OBKLAD
- STÁVAJÍCÍ DŘEVĚNÉ PARKETY V MÍSTNOSTI 1.03 BUDOU REPAŠOVÁNY, VYMĚNĚNY (max. 10%), CELOPLOŠNĚ PŘEBROUŠENY A PŘELAKOVÁNY. OSÁZENY MDF LIŠTY
- BUDE PROVEDENA NOVÁ OMÍTKA STĚN max. 30% A STROPŮ - max. 10% - ZAPRAVENÍ PO ŘEMESLECH, ODSTRANĚNÍ MALBY - 100%, PENETRAČNÍ NÁTĚR, OPRAVY STĚROVÝM TMELEM - 100%, NOVÁ MALBA - 100%
- EXPONOVANÁ MÍSTA BUDOU VYZTUŽENY ARMOVANOU SÍŤOVINOU (PERLINKA)
- STÁVAJÍCÍ VNITŘNÍ DVEŘE VČ. DŘEVĚNÝCH OBLOŽKOVÝCH ZÁRUBNÍ BUDOU REPAŠOVÁNY. BUDE PROVEDENO PŘEBROUŠENÍ STÁVAJÍCÍHO NÁTĚRU, TMELENÍ A NOVÝ NÁTĚR. KOVÁNÍ BUDE REPAŠOVÁNO DO FUNKČNÍHO STAVU STÁVAJÍCÍ NEFUNKČNÍ VÍCEBODOVÉ BEZPEČNOSTNÍ KOVÁNÍ BUDE OPRAVENO (DOPLNĚNO) A UVEDE SE DO FUNKČNÍHO STAVU. DALE BUDE PROVEDENO NOVÉ POLSTROVÁNÍ VSTUPNÍCH DVEŘÍ.
- VENKOVNÍ VÝPLNĚ OTVORŮ (OKNA) BUDOU SEŠTELOVÁNA DO FUNKČNÍHO STAVU, SEŠTELOVÁNO KOVÁNÍ A PANTY, POPR. DOPLNĚNO TĚSNĚNÍ ATD.)
- BUDE PROVEDENO ZEDNICKÉ ZAPRAVENÍ PO ŘEMESLECH. NA EXPONOVANÁ MÍSTA BUDE VLOŽENA ARMOVANÁ SÍŤOVINA
- ROZVODY VYTÁPĚNÍ A OTOPNÉ TĚLESA BUDOU PONECHÁNY - BUDOU OČIŠTĚNY A OPATŘENY NOVÝM NÁTĚREM viz: VÝKRES ZTI. V KOUPELNĚ BUDE ZRUŠENO STÁVAJÍCÍ OTOPNÉ TĚLESO A BUDE OSÁZEN NOVÝ OTOPNÝ ŽEBŘÍK NÁPOJENÝ NA STÁVAJÍCÍ OTOPNOU SOUSTAVU. OTOPNÝ ŽEBŘÍK BUDE OSÁZEN ELEKTRICKÝM TOPNÝM TĚLESEM
- NUTNO POČÍTAT S VYPUŠTĚNÍM A NAPUŠTĚNÍM TOPNÉHO SYSTÉMU !!!!
- BUDOU PROVEDENY NOVÉ ROZVODY ZTI VČ. NOVÝCH STROUPÁČEK V BYTĚ
- BUDOU OSÁZENY NOVÉ ZAŘÍZOVACÍ PŘEDMĚTY
- BUDOU PROVEDENY NOVÉ ROZVODY ELEKTROINSTALACE VČ. ROZVODNÉ SKŘÍŇE A NOVÉHO HLAVNÍHO PŘÍVODU

		Zodp. projektant: Ing. Zdeněk Kovář		Otisk razítka:	
Projektant: Ing. Zuzana Greplová					
Investor: Statutární město Brno, městská část Brno-střed, Dominikánská 2, 601 69 Brno					
Místo: Brno	Stupeň: DPS	Datum: Listopad 2018		Podpis:	
Měřítko: 1 : 50	Akce: HUSOVA 9 - oprava bytové jednotky č.17				Č. výkresu: D1.1.3
Číslo zakázky:	Husova 1729, Brno-střed, par.č. 1141, k.ú. Staré Brno (610089)				Paré:
Název: PŮDORYS- Navrhovaný stav					